



ÉVÉNEMENTS & *RÉUNIONS*

Des rassemblements intimes aux grandes célébrations, nos lieux subliment chaque instant, mariant l'élégance d'époque au raffinement moderne. Laissez notre équipe d'experts transformer vos rêves en réalité et créer des souvenirs qui marqueront à jamais vos invités.



SOMMAIRE

PRÉSENTATION	3-4
VUE GÉNÉRALE DES SALLES	5-6
PRÉSENTATION DES SALLES	7-30
LES VOÛTES	8
N ^o 0 LA RUELLE DES FORTIFICATIONS	9
J. ARCHAMBAULT	10
VICTOR HUGO	12
N ^o RDC LA GALERIE D'ART	13
CHEZ PLUME	14
SARAH BERNHARDT	16
N ^o 2 STRATTON	17
SHERWOOD	18
STRATTON SHERWOOD	19
RAVEL	21
N ^o 3 HEINTZMAN	22
BELFOUR	23
ALBANI	24
WILCOM	26
JOSEPH	27
N ^o 4 DELAFOND	28
BELLATINI	29
FRASER	30
WATSON	31
N ^o 5 NORDHEIMER	33
N ^o 6 TERRASSE	34
PROLONGEZ L'EXPÉRIENCE	36-37

Présentation de l'hôtel

L'InterContinental Montréal, situé au cœur du centre-ville, combine à merveille le **charme historique du Vieux-Montréal** et le **confort moderne**. Cet hôtel propose des chambres et suites élégantes, un restaurant raffiné, un bar à absinthe unique et des espaces dédiés au bien-être. Que ce soit pour un **séjour inoubliable** ou un **événement prestigieux**, chaque détail est pensé pour offrir une expérience exceptionnelle qui sublime chaque moment de votre visite.



SERVICE PERSONNALISÉ ET ATTENTIF

Vous organisez un événement? Inspirée par l'**atmosphère des clubs privés**, l'équipe de l'InterContinental Montréal met son expertise à votre service pour une logistique sans stress. Grâce à une attention minutieuse aux détails et à **une offre forfaitaire adaptée à vos besoins**, votre événement sera un succès.

Des **écrans tactiles** vous permettent de contrôler facilement l'environnement physique et technologique des salles, tandis que des stations de restauration permanentes vous offrent flexibilité et maîtrise de votre temps et budget.

Nous vous garantissons un **service professionnel et de qualité incomparable**.



INTERCONTINENTAL
MONTREAL

InterContinental Montréal
360, rue Saint-Antoine Ouest, Montréal
(Québec) H2Y 3X4
T : | 514 987-9900 F : | 514 847-8536
banquets@ic-montreal.com
montreal.intercontinental.com



Un regard sur l'histoire



L'HÉRITAGE DU PASSÉ, LE CONFORT D'AUJOURD'HUI

L'InterContinental Montréal ouvre ses portes en 1991 dans le cadre d'un projet de revitalisation urbaine. Intégré au Centre de Commerce Mondial, l'hôtel combine **une tour moderne de 26 étages** et le **bâtiment historique Nordheimer**, habilement restauré.

Situé au carrefour du Vieux-Montréal et du Quartier des affaires, l'hôtel devient rapidement une destination prisée pour les voyageurs et les événements. Offrant **357 chambres, dont 23 suites somptueuses**, et des installations modernes comme un **centre de mise en forme, un bar à absinthe** et un **restaurant raffiné**, l'InterContinental incarne le luxe et l'élégance dans un cadre mêlant patrimoine et modernité. Son **histoire** et sa **localisation exceptionnelle** en font un symbole de la fusion entre tradition et innovation à Montréal.



LE CENTRE DE CONFÉRENCES NORDHEIMER : UN BIJOU ARCHITECTURAL

En 1848, la société A. and S. Nordheimer ouvre une succursale à Montréal sur la rue Saint-Jacques. L'entreprise se spécialise dans la **vente de partitions musicales et dans la production et la vente de pianos**. Cette succursale devient un lieu emblématique grâce à **sa salle de spectacle, considérée comme l'une des plus belles du Canada**.

Après avoir été **ravagé par un incendie** en 1886, l'édifice est reconstruit en 1888 avec **une architecture somptueuse** mêlant commerces, une salle de concert renommée, et un espace dédié à la réparation de pianos. Des figures légendaires comme Sarah Bernhardt et Maurice Ravel y ont performé, consolidant son statut de centre culturel incontournable de Montréal.

En 1903, l'édifice est vendu à Alexander Fraser, un marchand de vins et spiritueux. Avec le temps, le bâtiment tombe à l'abandon jusqu'à son acquisition par le groupe InterContinental, qui entreprend une **restauration méticuleuse**. Chaque étage du bâtiment restauré célèbre son riche passé avec des thèmes liés à **l'art, la musique et la scène**, honorant ainsi l'héritage unique du lieu.

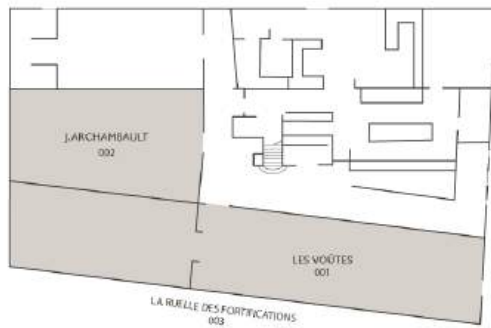




VUE GÉNÉRALE DES SALLES

Plans des Niveaux et Aménagements

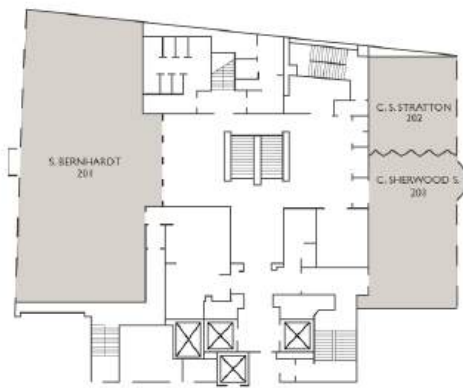
NIVEAU RUELLE



REZ-DE-CHAUSSÉE



2^e ÉTAGE



3^e ÉTAGE



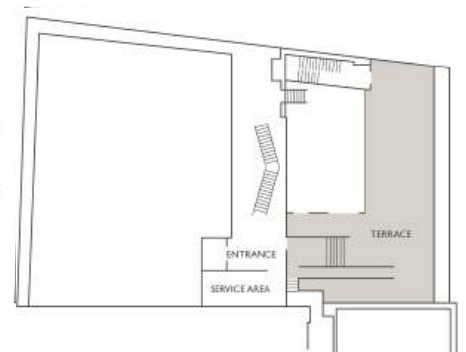
4^e ÉTAGE



5^e ÉTAGE



TERRASSE



VUE GÉNÉRALE DES SALLES

Dimensions des Salles et Capacités

NOM DU SALON	pi ²		pi		personnes									
	ÉTAGE	SURFACE (Pi²)	DIMENSIONS (Pi)	HAUTEUR (Pi)	THÉÂTRE	RÉCEPTION	BANQUET	ÉCOLE	CONFÉRENCE	STYLE U (2) (3)	CARRÉ OUVERT (2) (3)	DEMI LUNE		
LES VOÛTES *	RL	2 052	18 x 114	8	120	250	200	60	52	34	51	36	54	48
ARCHAMBAULT *	RL	700	20 x 35	8	70	60	60	35	30	18	30	20	34	30
LA RUELLE DES FORTIFICATIONS *	RL	7 200	300 x 27	-	400	800	380	-	-	-	-	-	-	-
LA GALERIE D'ART	RDC	672	32 x 21	19	60	60	60	36	28	16	26	16	28	30
CHEZ PLUME *	RDC	1369	37 x 37	19	-	100	80	-	-	-	-	-	-	-
S. BERNHARDT *	2	2 368	32 x 74	15	250	350	240	150	64	48	72	52	78	126
STRATTON *	2	520	20 x 26	11,9	60	60	50	24	22	16	24	20	30	24
SHERWOOD *	2	740	20 x 37	11,9	80	100	80	36	28	24	36	24	36	48
STRATTON SHERWOOD *	2	1 260	20 x 63	11,9	140	160	130	60	56	40	60	40	60	72
RAVEL *	3	1 656	23 x 72	11,3	180	200	160	100	58	40	60	44	66	72
HEINTZMAN *	3	378	21 x 18	11,6	30	30	30	18	16	10	15	12	18	12
BELFOUR *	3	567	21 x 27	11,6	60	60	50	24	22	16	24	20	30	24
ALBANI *	3	294	21 x 14	11,6	-	-	-	-	8	-	-	-	-	-
WILCOM *	4	500	20 x 25	11,3	48	60	40	24	22	16	24	20	30	24
JOSEPH *	4	475	19 x 25	11,3	36	40	30	18	22	10	15	12	18	18
DELAFOND *	4	425	17 x 25	11,3	48	50	40	24	22	14	21	16	24	24
BELLATINI *	4	378	21 x 18	11,6	30	30	30	18	16	10	15	12	18	12
FRASER *	4	567	21 x 27	11,6	60	60	50	24	22	16	24	20	30	24
WATSON *	4	294	21 x 14	11,6	-	-	-	-	8	-	-	-	-	-
NORDHEIMER*	5	3 365	66 x 54	17	350	400	270	215	58	44	66	52	78	144
TERRASSE	6	1 760	-	-	-	140	-	-	-	-	-	-	-	-

* = Lumière du jour

• = Voûte en pierre

NR = Niveau Ruelle

RDC = Rez-De-Chaussée

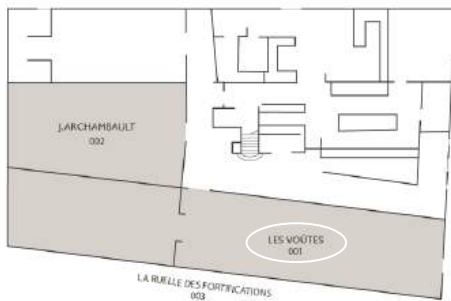
* Ces capacités sont sans estrade et audiovisuel.

LES VOÛTES

Lors des rénovations de l'InterContinental en 1991, des voûtes historiques liées aux anciennes fortifications de la ville ont été découvertes. Possiblement utilisées pour l'artillerie ou comme caves, elles offrent aujourd'hui un cadre unique, mêlant charme authentique et élégance d'une cave de château. Leur atmosphère et leur allure en longueur en font un lieu exceptionnel, parfait pour des soirées mémorables et des événements d'exception.

Mots Clés : Voûtes Historiques, Caves, Charme, Éléance, Atmosphère Unique, Lieu Exceptionnel, Briques Blanches.

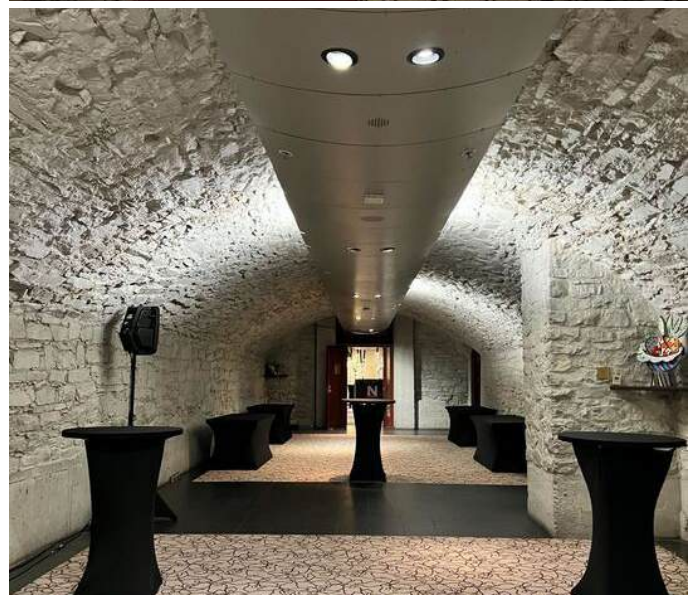
Plan Niveau Ruelle



Niveau	Surface	Dimensions	Hauteur
0	2052 pi ²	18 x 114 pi	8 pi

Théâtre	Réception	Banquet	École
80 pers.	230 pers.	170 pers.	42 pers.

Conférence	Style U	Carré Ouvert	Demi lune
42 pers.	33 pers.	30 pers.	36 pers.

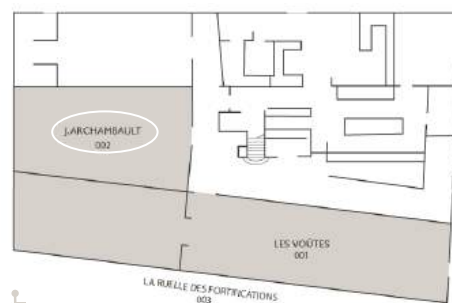


SALLE ARCHAMBAULT

Cette petite pièce intime crée une ambiance feutrée et chaleureuse, un cadre parfait pour un cocktail ou un vin d'honneur. Ce lieu invite à la convivialité, où chaque instant semble suspendu, propice aux échanges et à la complicité.

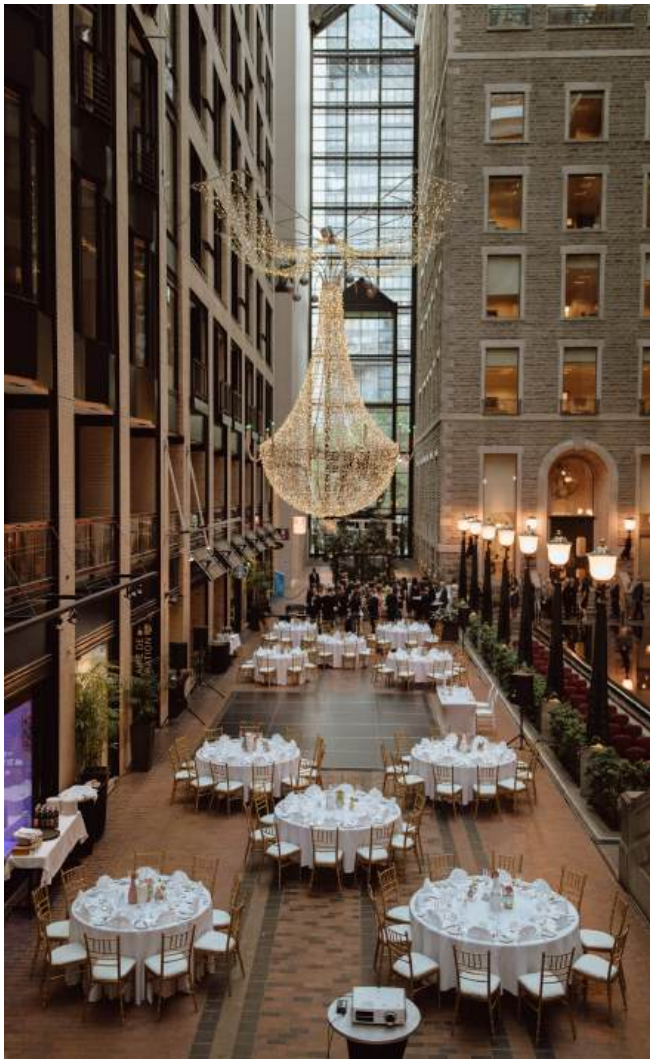
Mots clés : Intime, Ambiance feutrée, Convivial

Niveau Ruelle



Niveau	Surface	Dimensions	Hauteur	Théâtre	Réception	Banquet	École	Conférence	Style U	Carré Ouvert	Demi lune
0	700 pi ²	20 x 35 pi	8 pi	70 pers.	60 pers.	60 pers.	35 pers.	30 pers.	18 à 30 pers.	20 à 34 pers.	30 pers.



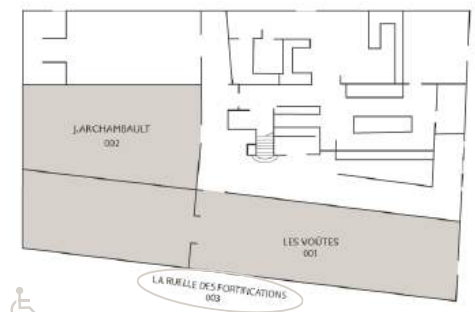


LA RUELE DES FORTIFICATIONS

Avec ses murs de briques chaleureuses, sa verrière lumineuse et son ambiance raffinée, cet espace se prête parfaitement à des événements d'exception, offrant un cadre aussi unique que mémorable.

Mots clés : Lieu unique, Lumière naturelle, Verrière majestueuse, Histoire et modernité, Ambiance chaleureuse, Fontaine

Plan Niveau Ruelle



Niveau	Surface	Dimensions	Hauteur	Théâtre	Réception	Banquet	École	Conférence	Style U	Carré Ouvert	Demi lune
0	7200 pi ²	300 X 27 pi	- pi	400 pers.	800 pers.	380 pers.	- pers.	- pers.	- pers.	- pers.	- pers.

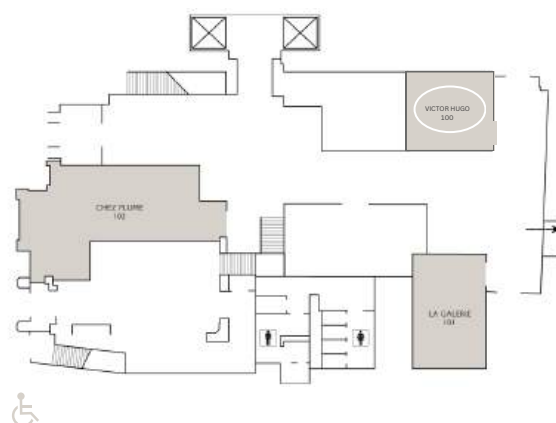


VICTOR HUGO

Rez - de - chaussée

Au niveau zéro, la salle Victor Hugo est parfaite pour accueillir des petites réunions, un comité ou bien une présentation jusqu'à 10 personnes. Cette salle est lumineuse et dispose d'un écran TV.

Mots-clés : Présentation, Lumineux, Petit Groupe, Moderne, Ecran TV.



Niveau	Surface	Dimensions	Hauteur	Théâtre	Réception	Banquet	École	Conférence	Style U	Carré Ouvert	Demi lune
0	274 pi ²	16.5 x 16 pi	12 pi	- pers.	- pers.	- pers.	- pers.	10 pers.	9 pers.	- pers.	- pers.



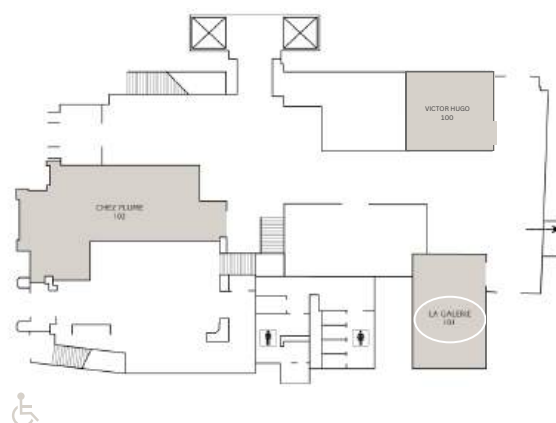
12 Rez - de - chaussée

LA GALERIE D'ART

Avec ses toiles artistiques et son mur de briques historiques encadré, cet espace allie patrimoine et élégance contemporaine. Un lieu unique, parfait pour des événements de taille moyenne inspirants et chaleureux. Ces œuvres d'arts sont des photographies de l'hôtel.

Mots-clés : Art, Patrimoine, Mur de briques, Élégance, Lieu unique, Ambiance chaleureuse.

Rez - de - chaussée



Niveau	Surface	Dimensions	Hauteur	Théâtre	Réception	Banquet	École	Conférence	Style U	Carré Ouvert	Demi lune
0	672 pi ²	32 X 21 pi	19 pi	60 pers.	60 pers.	60 pers.	36 pers.	28 pers.	16 à 26 pers.	16 à 28 pers.	30 pers.



13 Rez - de - chaussée

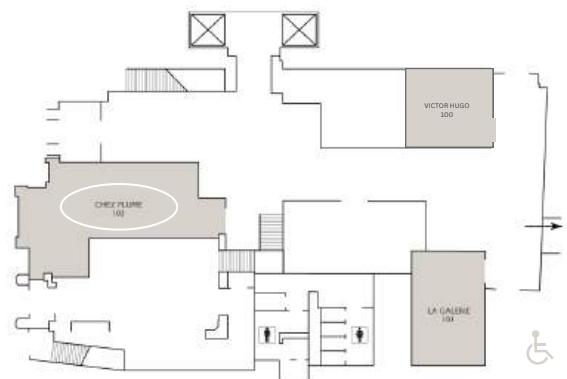


CHEZ PLUME

Ancienne brasserie au charme intemporel, Chez Plume séduit par son décor élégant, ses colonnes majestueuses et ses touches d'art déco.

Mots-clés : Lumière Naturelle, Brasserie historique, Décor élégant, Art déco, Ambiance chaleureuse, Raffinement, Événements conviviaux.

Rez - de - chaussée



Niveau	Surface	Dimensions	Hauteur	Théâtre	Réception	Banquet	École	Conférence	Style U	Carré Ouvert	Demi lune
0	1369 pi ²	37 x 37 pi	19 pi	- pers.	100 pers.	80 pers.	- pers.	- pers.	- pers.	- pers.	- pers.

14 Rez - de - chaussée



15 Passage au niveau 2

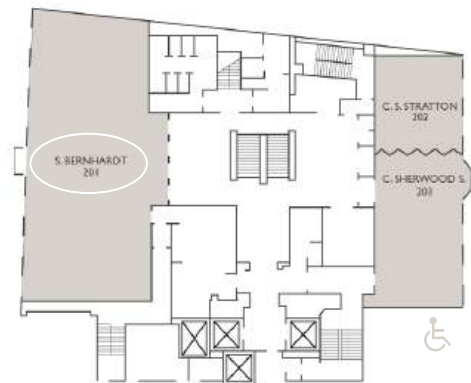


SALLE SARAH BERNHARDT

Cette somptueuse salle de bal se distingue par son élégance classique, son plafond orné et ses larges fenêtres qui inondent l'espace de lumière naturelle. Il s'agit de la célèbre salle de spectacle, extrêmement réputée dans les années 1800 à Montréal et au Canada. Avec son ambiance prestigieuse, elle est parfaite pour des banquets, réceptions ou événements corporatifs mémorables.

Mots-clés : Salle de bal, Élegance classique, Lumière naturelle, Prestige, Boiserie, Banquets, Réceptions, Événements corporatifs.

2^e étage



Niveau	Surface	Dimensions	Hauteur
2	2368 pi ²	32 x 74 pi	15 pi

Théâtre	Réception	Banquet	École
250 pers.	350 pers.	240 pers.	150 pers.

Conférence	Style U	Carré Ouvert	Demi lune
64 pers.	48 à 72 pers.	52 à 78 pers.	30 pers.



SALLE STRATTON

2^e étage

Cette charmante salle offre une atmosphère chaleureuse et ses grandes fenêtres offrent une belle lumière naturelle. Idéale pour des réunions, conférences ou repas intimes, elle combine confort et fonctionnalité.

Une cloison amovible la sépare de la salle Sherwood, permettant de créer un espace encore plus vaste pour accueillir des événements de plus grande envergure.

Mots-clés : Réunions, Conférences, Lumière naturelle, Élégance, Confort, Polyvalente, Cloison amovible, Événements privés, Grand espace.



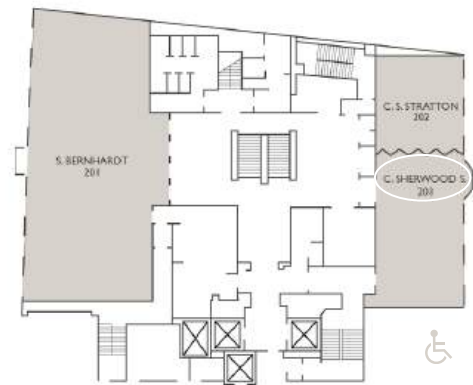
Niveau	Surface	Dimensions	Hauteur	Théâtre	Réception	Banquet	École	Conférence	Style U	Carré Ouvert	Demi lune
2	520 pi ²	20 x 26 pi	11.9 pi	60 pers.	60 pers.	50 pers.	24 pers.	22 pers.	16 à 24 pers.	20 à 30 pers.	24 pers.

SALLE SHERWOOD

2^e étage

La salle Sherwood, lumineuse et élégante, est idéale pour réunions et séminaires. Ses grandes fenêtres offrent une belle lumière naturelle, et sa cloison amovible avec la salle Stratton permet de créer un espace plus vaste pour des événements d'envergure.

Mots-clés : Réunions, Séminaires, Lumière naturelle, Élégance, Polyvalente, Cloison amovible, Événements corporatifs.



Niveau	Surface	Dimensions	Hauteur	Théâtre	Réception	Banquet	École	Conférence	Style U	Carré Ouvert	Demi lune
2	740 pi ²	20 x 37 pi	11.9 pi	80 pers.	100 pers.	80 pers.	36 pers.	28 pers.	24 à 36 pers.	24 à 36 pers.	48 pers.

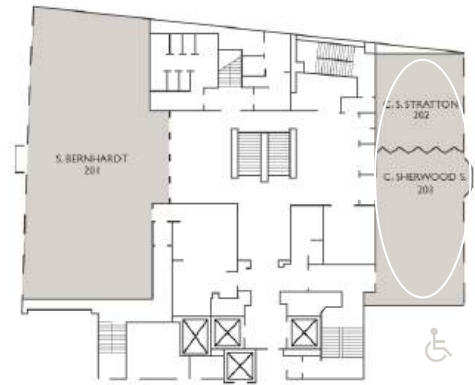


SALLE STRATTON SHERWOOD

2^e étage

La salle Stratton Sherwood, lumineuse et élégante, est idéale pour un événement de grande envergure. Avec une belle lumière naturelle et son espace vaste elle est très polyvalente.

Mots-clés : Lumière naturelle, Vaste, Polyvalente, Cloison amovible, Événements corporatifs.



Niveau	Surface	Dimensions	Hauteur	Théâtre	Réception	Banquet	École	Conférence	Style U	Carré Ouvert	Demi lune
2	1260 pi ²	20 x 63 pi	11.9 pi	140 pers.	160 pers.	130 pers.	60 pers.	50 pers.	40 à 60 pers.	44 à 66 pers.	72 pers.






INTERCONTINENTAL®
MONTREAL

SALLE RAVEL

Spacieuse et polyvalente, la salle Ravel est idéale pour des banquets élégants, conférences ou formations. Ses grandes dimensions, son décor raffiné et son éclairage chaleureux en font un choix parfait pour des événements mémorables, qu'ils soient privés ou corporatifs.

Mots-clés : Banquets, Conférences, Polyvalence, Élégance, Salle de Bal, Colonne de bois et Élégant.

3^e étage



Niveau	Surface	Dimensions	Hauteur
3	1656 pi ²	23 x 72 pi	11.3 pi
Théâtre	Réception	Banquet	École
180 pers.	200 pers.	160 pers.	100 pers.
Conférence	Style U	Carré Ouvert	Demi lune
58 pers.	40 à 60 pers.	44 à 66 pers.	72 pers.



SALLE HEINTZMAN

La salle Heintzman est un salon intimiste baigné de lumière naturelle, offrant un cadre privé idéal pour des petites réunions ou événements confidentiels. Son aménagement soigné et son accès adapté aux personnes à mobilité réduite en font un espace pratique et accueillant.

Mots-clés : Salon intimiste, Lumière naturelle, Privatif, Réunions, Ecran TV.

3^e étage



Niveau	Surface	Dimensions	Hauteur	Théâtre	Réception	Banquet	École	Conférence	Style U	Carré Ouvert	Demi lune
3	378 pi ²	21 x 18 pi	11.6 pi	30 pers.	30 pers.	30 pers.	18 pers.	16 pers.	10 à 15 pers.	12 à 18 pers.	12 pers.



SALLE BELFOUR

La salle Belfour est idéale pour accueillir des groupes de 20 à 30 personnes. Bénéficiant d'une vue agréable et d'une belle lumière naturelle, ce salon polyvalent convient parfaitement pour des configurations en U, des dîners élégants ou des cocktails conviviaux.

Mots-clés : Groupe moyen, Lumière naturelle, Vue, U-shape, Dîner, Cocktail.



3^e étage



Niveau	Surface	Dimensions	Hauteur
3	567 pi ²	21 x 27 pi	11.6 pi
Théâtre	Réception	Banquet	École
60 pers.	60 pers.	50 pers.	24 pers.
Conférence	Style U	Carré Ouvert	Demi lune
22 pers.	16 à 24 pers.	20 à 30 pers.	24 pers.



SALLE ALBANI

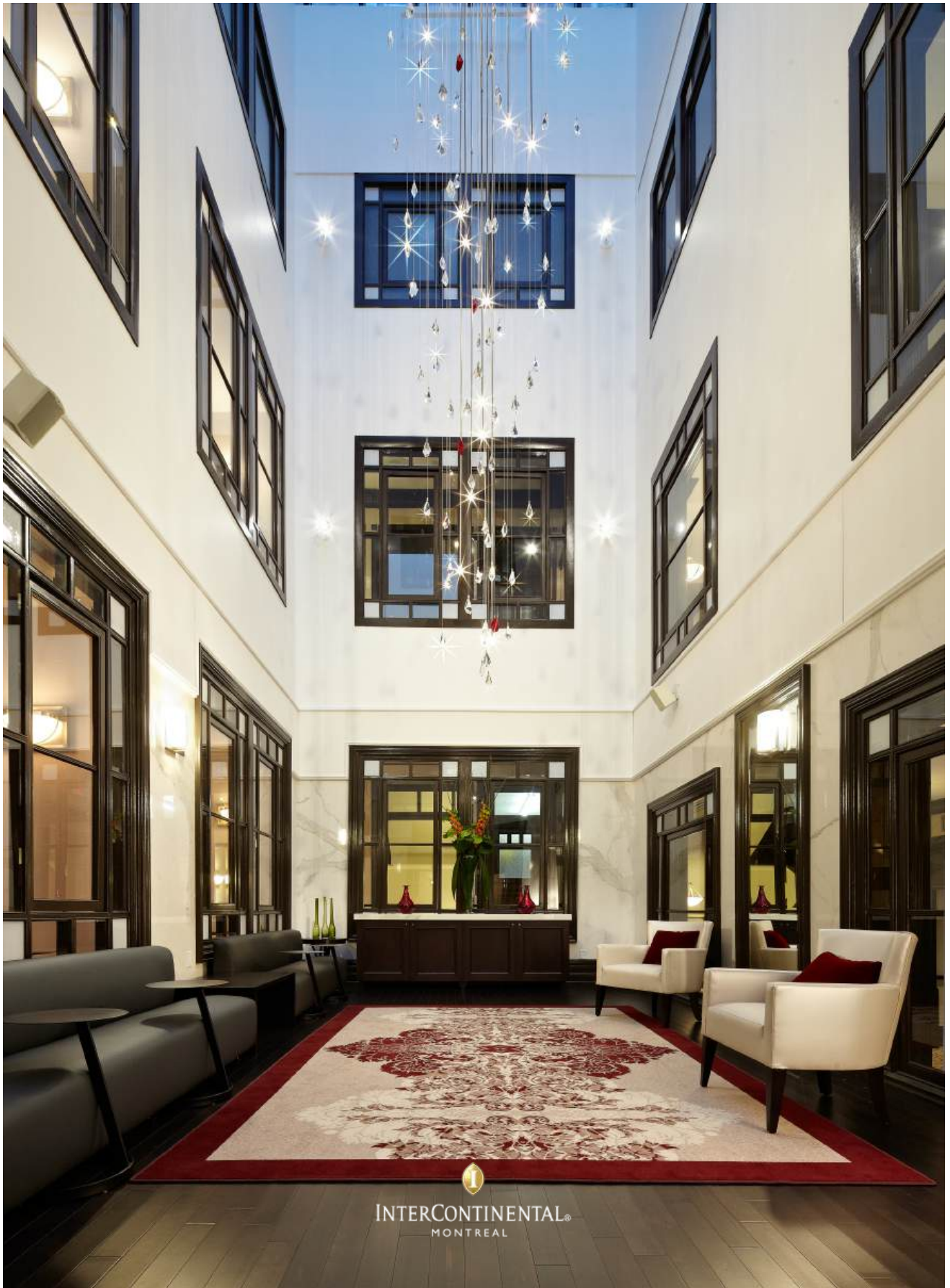
3^e étage

La salle Albani est un petit salon de réunion conçu pour des conseils d'administration ou des rencontres privées. Intime et élégant, il offre des fauteuils confortables, un écran intégré et une lumière naturelle, créant un cadre idéal pour des discussions professionnelles en petit comité (jusqu'à 8 personnes).

Mots-clés : Intime, Privé, Boardroom, Fauteuils, Écran intégré, Lumière naturelle.



Niveau	Surface	Dimensions	Hauteur	Théâtre	Réception	Banquet	École	Conférence	Style U	Carré Ouvert	Demi lune
3	294 pi ²	21 x 14 pi	11,6 pi	- pers.	- pers.	- pers.	- pers.	8 pers.	- pers.	- pers.	- pers.



INTERCONTINENTAL®
MONTREAL

SALLE WILCOM

4^e étage

La salle Wilcom est un salon idéal doté d'un foyer central, parfait pour des petites réunions intimistes dans un cadre chaleureux et privatif. Conçue pour être accessible à tous, elle dispose également d'un accès adapté aux personnes à mobilité réduite. Ici le foyer central est compris dans la location.

Mots-clés : Foyer central, Intimiste, Privatif, Réunions, Ecran TV.



Niveau	Surface	Dimensions	Hauteur	Théâtre	Réception	Banquet	École	Conférence	Style U	Carré Ouvert	Demi lune
4	500 pi ²	20 x 25 pi	11.3 pi	48 pers.	60 pers.	40 pers.	24 pers.	22 pers.	16 à 24 pers.	20 à 30 pers.	24 pers.





SALLE JOSEPH

La salle Joseph, offre un espace parfait pour des petites réunions intimistes. Ses fenêtres s'ouvrent sur l'espace intérieur du bâtiment Nordheimer. Ici le foyer central est compris dans la location.

Mots-clés : Intimiste, Privatif, Réunions, Accès handicapé, Lumineuse, Ecran TV.

4^e étage



Niveau	Surface	Dimensions	Hauteur	Théâtre	Réception	Banquet	École	Conférence	Style U	Carré Ouvert	Demi lune
4	475 pi ²	19 x 25 pi	11.3 pi	36 pers.	40 pers.	30 pers.	18 pers.	22 pers.	10 à 15 pers.	12 à 18 pers.	18 pers.

SALLE DELAFOND

4^e étage

La salle Delafond est, comme la salle Wilcom, un salon idéal doté d'un foyer central, parfait pour des petites réunions intimistes dans un cadre chaleureux et privatif. Conçue pour être accessible à tous, elle dispose également d'un accès adapté aux personnes à mobilité réduite. Ici le foyer central est compris dans la location.

Mots-clés : Foyer central, Intimiste, Privatif, Réunions, Ecran TV.



Niveau	Surface	Dimensions	Hauteur	Théâtre	Réception	Banquet	École	Conférence	Style U	Carré Ouvert	Demi lune
4	425 pi ²	17 x 25 pi	11.3 pi	48 pers.	50 pers.	40 pers.	24 pers.	22 pers.	14 à 21 pers.	16 à 24 pers.	24 pers.





SALLE BELLATINI

4^e étage

La salle Bellatini, comme la salle Heintzman de l'étage inférieur, est un salon intimiste baigné de lumière naturelle, offrant un cadre privatif idéal pour des petites réunions ou événements confidentiels. Son aménagement est soigné et son accès est adapté aux personnes à mobilité réduite.

Mots-clés : Salon intimiste, Lumière naturelle, Privatif, Réunions, Ecran TV.



Niveau	Surface	Dimensions	Hauteur	Théâtre	Réception	Banquet	École	Conférence	Style U	Carré Ouvert	Demi lune
4	378 pi ²	21 x 18 pi	11.6 pi	30 pers.	30 pers.	30 pers.	18 pers.	16 pers.	10 à 15 pers.	12 à 18 pers.	12 pers.

SALLE FRASER

4^e étage

La salle Fraser, comme la salle Belfour, mais à l'étage du dessus, est idéale pour accueillir des groupes de 20 à 30 personnes. Bénéficiant d'une vue agréable et d'une belle lumière naturelle, ce salon polyvalent convient parfaitement pour des configurations en U, des dîners élégants ou des cocktails conviviaux.

Mots-clés : Groupe moyen, Lumière naturelle, Vue, Configuration en U, Dîner, Cocktail.



Niveau	Surface	Dimensions	Hauteur	Théâtre	Réception	Banquet	École	Conférence	Style U	Carré Ouvert	Demi lune
4	567 pi ²	21 x 27 pi	11.6 pi	60 pers.	60 pers.	50 pers.	24 pers.	22 pers.	16 à 24 pers.	20 à 30 pers.	24 pers.





SALLE WATSON

La salle Watson, comme la salle Albani de l'étage inférieur, est un petit salon de réunion conçu pour des conseils d'administration ou des rencontres privées. Intime et élégant, il offre des fauteuils confortables, un écran intégré et une lumière naturelle, créant un cadre idéal pour des discussions professionnelles en petit comité (jusqu'à 8 personnes).

Mots-clés : Intime, Privé, Boardroom, Fauteuils, Écran intégré, Lumière naturelle.

4^e étage



Niveau	Surface	Dimensions	Hauteur	Théâtre	Réception	Banquet	École	Conférence	Style U	Carré Ouvert	Demi lune
4	294 pi ²	21 x 14 pi	11.6 pi	- pers.	- pers.	- pers.	- pers.	8 pers.	- pers.	- pers.	- pers.

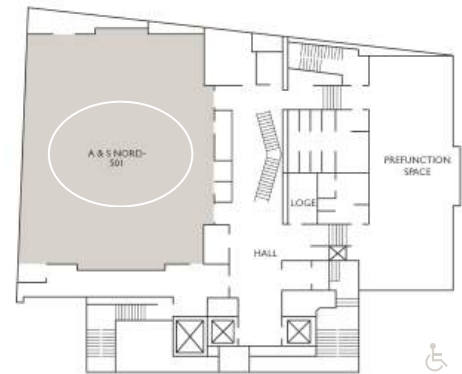


SALLE NORDHEIMER

La salle Nordheimer est un espace moderne et polyvalent, parfait pour des événements de grande envergure ou des rencontres exclusives. Lumineuse et spacieuse, elle se distingue par son design contemporain et ses équipements fonctionnels. Sa grande terrasse privée offre un cadre exceptionnel pour des réceptions ou des moments de détente en plein air. L'étage privatif complète l'expérience avec un espace élégant et intime, idéal pour des réunions ou événements confidentiels.

Mots-clés : Moderne, Lumineux, Terrasse, Étage privatif, Spacieux, Fonctionnel.

5^e étage



Niveau	Surface	Dimensions	Hauteur	Théâtre	Réception	Banquet	École	Conférence	Style U	Carré Ouvert	Demi lune
5	3 365 pi ²	66 x 55 pi	17 pi	350 pers.	400 pers.	270 pers.	215 pers.	58 pers.	44 à 66 pers.	52 à 78 pers.	144 pers.

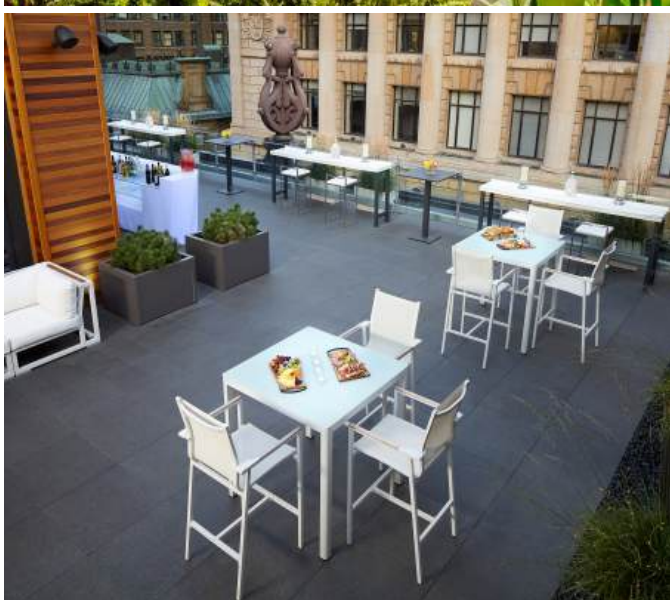




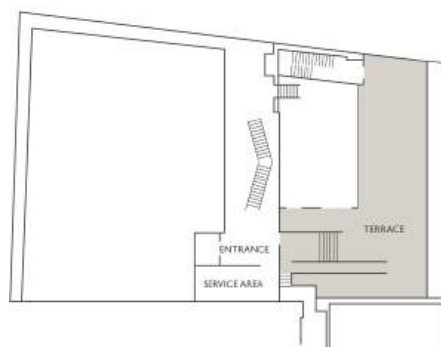
SALLE TERRASSE

La terrasse du 5^e étage du Nordheimer, en forme de L, offre une vue spectaculaire sur le Vieux-Montréal. Spacieuse et moderne, elle constitue un cadre parfait pour des événements en plein air ou des moments de détente privés.

Mots-clés : Terrasse en L, Vue imprenable, Vieux-Montréal, Spacieuse, Moderne.



Terrasse



Niveau

6



Surface

1760
pi²



Dimensions

-
pi



Hauteur

-
pi



Théâtre

-
pers.



Réception

140
pers.



Banquet

-
pers.



École

-
pers.



Conférence

-
pers.



Style U

-
pers.



Carré Ouvert

-
pers.



Demi lune

-
pers.





Prolongez votre journée avec style. Après votre réunion ou événement, laissez la journée se poursuivre autour d'une table gourmande.

Au restaurant Oscol, notre chef met à l'honneur les produits de saison, à travers une Table d'Hôte proposé chaque semaine, pour créer une cuisine chaleureuse, responsable et raffinée, parfaite pour partager un moment convivial.

ENVIE D'UN CADRE PLUS EXCLUSIF POUR VOS ÉVÉNEMENTS ? PRIVATISEZ NOS ESPACES OSCO! :



La Rotonde

La Rotonde, offre une superbe vue sur la place Riopelle, idéale pour des repas élégants ou des réceptions. Peut accueillir 6 à 12 personnes assises.

L'Entre-Deux

L'Entre-Deux, un écrin intime et discret, parfait pour des rencontres privées ou des événements en petit comité. L'Entre-Deux est une salle qui possède une de larges fenêtres offrant un bain de lumière naturelle et une vue sur la place Riopelle.

Cet espace peut accueillir 30 personnes assises et 50 personnes debout.





UN LIEU DE PRÉDILECTION POUR LA DÉCOUVERTE DE L'ABSINTHE

Après votre événement, prolongez la soirée dans l'ambiance feutrée et intimiste du Sarah B.. Ce voluptueux bar à absinthe, au charme intemporel, est l'emplacement parfait pour des rencontres autour d'un verre, qu'elles soient professionnelles ou amicales.

Dégustez des cocktails signatures ou laissez-vous tenter par une expérience unique : une dégustation d'absinthes, mettant à l'honneur les créations les plus raffinées du Québec.

Le Bar Sarah B rend hommage à la légendaire actrice Sarah Bernhardt, une icône du théâtre du XIXe siècle.

Surnommée "la Divine", elle a captivé le monde par sa voix envoûtante et sa présence charismatique sur scène.

L'absinthe, un spiritueux qui, à l'instar de l'actrice, fascine et séduit par ses mystères depuis des siècles.





InterContinental Montréal
360, rue Saint-Antoine Ouest, Montréal (Québec) H2Y 3X4
T : | 514 987-9900 F : | 514 847-8536
banquets@ic-montreal.com
montreal.intercontinental.com